



E-Class™ Mark III

Impressoras de códigos de barras desktop ■ ■ ■

Agora com emulação EPL

resumo de recursos ■ ■ ■

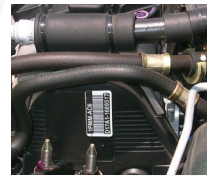
- **Fácil carregamento** - O gabinete dividido horizontal com uma dobradiça traseira permite fácil carregamento de fita e etiqueta.
- **Construção robusta** - Construção com parede dupla e dobradiças concêntricas que fornecem integridade estrutural robusta.
- **Janela de mídia em rolo** - Permite que o operador verifique visualmente o nível de mídia sem interromper a operação da impressora.
- **Proteção contra derramamentos** - Opinel da interface do usuário possui vedação para impedir que líquidos e poeira danifiquem os controles do usuário por sensor.
- **Custos de fita reduzidos** - As fitas padronizadas de núcleo de uma polegada maiores custam menos que as fitas desktop menores típicas.
- **Rolo de mídia grande** - Reduza as interrupções e aumente o tempo de operação com capacidade de mídia maior no modelo Professional +.
- **Pilha sanfonada interna** - Protege a mídia do ambiente e elimina a ocorrência de ondulação no modelo Professional +.
- **Fácil manutenção** - Não é necessária nenhuma ferramenta ou experiência para substituir as peças mais cruciais, a cabeça de impressão e o rolo de impressão.
- **Visor gráfico grande** - Permite realizar alterações com rapidez e facilidade e fornece indicação visual de status (modelos Professional somente).
- **Sem fio opcional** - A comunicação via 802.11 a/b/g e Bluetooth facilita o compartilhamento, o gerenciamento e o posicionamento das impressoras onde você precisar delas (modelos Professional somente).

A E-Class Mark III é uma família de impressoras térmicas desktop compactas projetadas para uma ampla variedade de setores e aplicações que necessitam de uma impressora de código de barras confiável e econômica. A Datamax-O'Neil aplicou seu conhecimento em impressoras industriais para oferecer aos clientes uma impressora básica que tenha os recursos e a confiabilidade normalmente encontrados em impressoras mais caras. A E-Class Mark III tem preço acessível, é fácil de usar e econômica de operar.

Tornamos a E-Class Mark III fácil de usar com mídia de carregamento rápido e uma tela LCD interativa. Os usuários também observarão uma redução substancial em seus custos operacionais diários graças ao recurso de mídia maior e rolo de fita da E-Class Mark III. A E-Class Mark III é uma das melhores relações custo-benefício do mercado. Ela tem um preço competitivo com um design comprovado e desempenho confiável que continuarão funcionando por bastante tempo após outras impressoras terem apresentado falhas.

Por que pagar por recursos de que você não necessita? O E-Class está disponível em quatro modelos distintos que oferecem os recursos necessários para atender à mais ampla gama de requisitos do cliente. Um detalhamento dos recursos de cada modelo é fornecido na tabela da próxima página.

aplicações mais comuns ■ ■ ■



Manufatura

- Etiquetas do produto
- Trabalho em andamento
- Controle de reparos
- Etiquetas de agência
- Instruções



Varejo

- Etiquetas de itens
- Rótulos de prateleiras
- Promoções e anúncios
- Rótulos/etiquetas de devolução



Serviços de saúde

- Controle de espécimes
- Rotulagem de registros
- Faixas de pulso de ID do paciente
- Identificação de ativos
- Farmácia



Serviço postal

- Etiquetas de envio
- Encaminhamento de encomenda
- Gerenciamento de entregas

benefícios para você ■ ■ ■



Preço acessível - A E-Class Mark III foi cuidadosamente projetada para maximizar o valor do seu investimento oferecendo um preço de compra competitivo, construção com duas paredes para maior durabilidade e um design comprovado para confiabilidade de longo prazo.



Fácil de usar - A E-Class Mark III facilita a substituição de impressoras existentes ou a instalação de novas com emulações de linguagem populares incluídas em cada impressora e uma seleção das opções de conectividade. Os usuários apreciarão a tela LCD de fácil utilização e a mídia/fita de carregamento rápido.



Econômica de operar - A E-Class Mark III reduz os custos operacionais diários reduzindo o consumo de energia e os custos associados aos itens de consumo da impressora, como etiquetas e fitas.



Você sabia?

O uso de etiquetas e papéis de qualidade pode prolongar significativamente a vida útil da sua cabeça de impressão. A Datamax-O'Neil oferece uma ampla variedade de mídias de alta qualidade para suas impressoras, incluindo etiquetas e recibos comuns e personalizados, mídia para emissão de bilhetes e produtos de limpeza. Quando você escolhe a Datamax-O'Neil, você recebe um reconhecido compromisso com qualidade superior. Qualidade que resulta em desempenho e compatibilidade... Garantidos.



datamax·oneil
right by our customers.

especificações do produto ■ ■ ■

Basic



O modelo Basic atende às necessidades das aplicações de código de barras mais populares. As portas USB e serial estão incluídas como recursos padrão. 300 dpi opcional, transferência térmica e destacador de etiquetas estão também disponíveis.

Advanced



O modelo Advanced é para aplicações que precisam de comunicações em rede, alta velocidade de impressão ou compatibilidade de mídia especial. O modelo Advanced inclui todos os recursos e opções do Basic, além de portas de comunicação paralela e Ethernet, um sensor de indexação de mídia que pode ser posicionado e impressões de até 5 polegadas por segundo.

Professional



O modelo Professional é para aplicações sofisticadas que requerem um nível mais alto de recursos de interface, maior desempenho e comunicações sem fio. Ele possui um visor gráfico com uma interface de menu de navegação, relógio em tempo real, alarme sonoro, conectividade com host USB, velocidade de impressão mais alta e comunicações por rede local (LAN) sem fio e Bluetooth opcionais.

Professional+



O modelo Professional + (plus) é para aplicações que requerem uma grande capacidade de mídia interna. O Professional + tem todos os recursos do Professional, incluindo um rolo interno grande, mídia sanfonada interna e uma trava de gabinete opcional.

Modelo

E-4204B (203 dpi)
E-4304B (300 dpi)

E-4205A (203 dpi)
E-4305A (300 dpi)

E-4206P (203 dpi)
E-4305P (300 dpi)

E-4206L (203 dpi)
E-4305L (300 dpi)

Opções de comunicação

USB 2.0
RS232 serial

USB 2.0
RS232 serial
Bidirecional paralela
Ethernet 10/100 BaseT

USB 2.0
RS232 serial
Bidirecional paralela
Ethernet 10/100 BaseT

Host USB
Rede local (LAN) sem fio
802.11 a/b/g (opcional)
Bluetooth® v2.0 (opcional)

Dimensões

203,5 mm L x 187 mm A x 282 mm P (8,01" x 7,36" x 11,10")

172,2 L x 175,8 A x 356 mm P
(8,01" x 9,56" x 14")

Peso

2,4 kg (5,25 lbs.)

3,5 kg (7,7 lbs.)

Velocidade

101 mm/s (4 ips)

127 mm/s (5 ips)

152 mm/s (6 ips) a 203 dpi; 127 mm/s (5 ips) a 300 dpi

Largura máxima de impressão

108 mm (4,25") a 203 dpi (8 pontos/mm); 106 mm (4,16") a 300 dpi (12 pontos/mm)

Diâmetro máximo do rolo de mídia

127 mm (5,0")

183 mm (7,2")

Diâmetro do núcleo da mídia

Min: 25 mm (1") / Max: 38 mm (1,5")

Min: 25 mm (1") / Max: 76 mm (3")

Memória

64 MB Flash/16MB DRAM

64 MB Flash/32 MB DRAM

Opções/acessórios de fonte de alimentação

Invólucro inferior encaixado para conversor de alimentação (opcional)

Invólucro inferior encaixado para conversor de alimentação e pacote de baterias (acessório)

Não disponível

Indicadores/visor

Indicadores de duas luzes com 3 cores

Indicadores de duas luzes com 3 cores
Visor gráfico com várias linhas monocromático
Sistema do menu de configuração
Alerta sonoro
Relógio em tempo real

3 Dimensões de valor

O valor é mais do que apenas o preço de compra de um produto. É um equilíbrio entre custo, recursos e sustentabilidade. Chamamos isso de 3 Dimensões de valor. A E-Class *Mark III* incorpora as três dimensões. Ela tem preço acessível, é fácil de usar e econômica de operar.

Preço acessível



Preço de compra competitivo

A E-Class *Mark III* tem preço menor do que outras impressoras em sua categoria.

Construção durável

Utilizamos designs e construção de parede dupla comprovados para garantir que a sua impressora dure mais do que outras impressoras do mercado.

Desempenho confiável

Ao contrário de impressoras de jato de tinta e laser, a E-Class *Mark III* foi projetada para manipular etiquetas adesivas de maneira confiável e não requer limpeza e manutenção constantes.

Baixa manutenção

Com exceção da cabeça e do rolo de impressão, a E-Class *Mark III* tem um número relativamente pequeno de peças que se movimentam e que se desgastam e poupará o seu dinheiro em reparos.

Fácil de usar



Troque a mídia com mais rapidez e menos frequência

Os rolos de mídia são fáceis de trocar, e os rolos de fita são 3 vezes maiores, portanto, a troca é feita com menos frequência.

Simples de operar

A E-Class *Mark III* inclui controles de fácil utilização, e os modelos Professional incluem um visor gráfico grande.

Fácil de instalar

A instalação é fácil com uma variedade de opções de comunicação com e sem fio, drivers do Windows® e redefinições em nível de fábrica/ revendedor.

Sistema operacional de emulação de linguagem

O sistema operacional da impressora entende muitas linguagens de impressora, portanto, a integração de sistema não requer alterações de programação.

Econômica de operar



Reduza o consumo de energia

A E-Class *Mark III* tem uma cabeça de impressão fixa que aquece somente os pontos exatos necessários, economizando energia.

Custo de material baixo

Ao contrário da maioria das impressoras desktop pequenas, a E-Class *Mark III* usa fitas econômicas de alta capacidade que efetivamente retornam o investimento feito na impressora.

Reduza o desperdício de material

Ao contrário de impressoras a laser ou de jato de tinta que desperdiçam mídia, a E-Class *Mark III* imprime etiquetas individuais, permitindo imprimir exatamente o que você precisa para que não exista nunca nenhuma etiqueta não impressa descartada.



Você sabia?

As Garantias Estendidas da **Datamax-O'Neil** oferecem a cobertura que você estava procurando para uma operação sem preocupações da sua impressora após o término do período de garantia original. As Garantias Estendidas incluem tempos de resposta rápidos, uma variedade de opções abrangentes e uma ampla gama de opções de duração de contrato. (não disponível em todos os países)



especificações do produto ■ ■ ■

tecnologia de impressão ■ ■ ■

- Tipo de impressora:
 - Térmica direta; Transferência térmica opcional
- Intervalo do comprimento de impressão:
 - 9,5 mm - 2514 mm (0,375" - 99")
- Resolução:
 - 203 dpi (8 pontos/mm)
 - 300 dpi (12 pontos/mm)

características físicas ■ ■ ■

- Cor:
 - Cinza quente Pantone®
- Temperatura em operação:
 - 4 °C a 35 °C (40° F a 95° F)
- Construção:
 - Caixa dividida com dobradiça concêntrica traseira
 - Termoplástico de alta resistência com parede dupla
 - Janela de mídia em rolo clara
- Fonte de alimentação:
 - Fonte de alimentação com detecção automática

integração ■ ■ ■

- Portas de comunicação:

	Basic	Adv	Pro	Pro+
RS232 serial			Standard	
USB 2.0			Standard	
Bidirecional paralela			Standard	
Ethernet 10/100 BaseT			Standard	
USB 2.0			Standard	
802.11 a/b/g			Opcional	
Bluetooth® v2.0			Opcional	

- 802.11 a/b/g:
 - Padrão de rede: IEEE 802.11 a/b/g
 - Modos de acesso sem fio: Infraestrutura e ad-hoc
 - Protocolos de segurança:

	WEP	WPA	WPA2
Modos		PSK/Enterprise	
Segurança/criptografia	64/128	TKIP/RC4	CCMP/AES
Autenticação	LEAP, EAP-PEAP, EAP-FAST, EAP-TTLS, EAP-LEAP		

- Suporte a rede: DHCP, TCP/IP, UDP, DNS, BOOTP
- Software:
 - NETira CT: Ferramenta de configuração da impressora
 - NETira RM: Gerenciamento remoto
 - NETira LD: Programa de desenho de etiquetas
 - Drivers: Windows® XP, Windows® Vista, Windows® NT, Windows 7, Windows 8 (32 & 64-bit)
- Firmware:
 - Atualizações: Disponível online
 - Suporte a linguagem de comando de impressora universal:
 - PL-Z(ebra) PL-B(oca)
 - PL-I(Intermec) PL-E(Itron)
 - XML Habilitado

códigos de barras/fontes/

elementos gráficos ■ ■ ■

- Códigos de barras:
 - Linear: Código 3 de 9, UPC-A, UPC-E, Intercalado 2 de 5 (1 2 de 5), Código 128, EAN-13, EAN-8, HBIC, Codabar, Intercalado 2 de 5 com uma soma de verificação de módulo 10, Plessey, Intercalado 2 de 5 com uma soma de verificação de módulo 10 e barras de rolamento de envio, adendo UPC de 2 dígitos, adendo UPC de 5 dígitos, Código 93, Postnet, UCC/EAN Código 128, Telepen
 - Simbologias 2D: UPS MaxiCode, FIM, PDF-417, DataMatrix, QR Code, Aztec, Código 128 com comutação de subconjunto automática, GS1 Databar (RSS substituído), Barra vinculada TCIF Código 3 de 9 (TLC39), MicroPDF 417
- Fontes residentes:
 - Dez fontes alfanuméricas de 2 mm a 6 mm (0,08" a 0,25"), incluindo OCR-A, OCR-B, fonte suave CG Triumvirate™ da AGFA®
- Tipos de fontes baixáveis:
 - True-Type, AGFA® Intellifont™, Bitmap
- Conjunto de caracteres:
 - Código IBM® modificado página 850; inclui caracteres para inglês e a maioria dos países europeus, escandinavos e que falam espanhol.
 - 50 páginas de código que vêm com a impressora
- Expansão/rotação de fonte:
 - Todas as fontes são expansíveis vertical e horizontalmente até 24x; fontes e elementos gráficos podem ser impressos em quatro direções: 0°, 90°, 180° e 270°s
- Elementos gráficos com suporte:
 - Formatos de arquivo .PCX, .BMP, .IMG
- Campo reversível/imagem espelho:
 - Qualquer fonte ou campo gráfico pode ser impresso como uma imagem normal ou invertida

aprovação de agências ■ ■ ■

Entre em contato com o representante de vendas para obter a lista de aprovações mais atual

garantia ■ ■ ■

- Impressora*: 1 ano (incluindo rolo de impressão e opções instaladas)
- Cabeça de impressão*: 1 ano ou 1.000.000 polegadas, o que ocorrer primeiro
- Entre em contato com o representante de vendas para obter as opções de garantia estendida
**quando usado com os suprimentos aprovados*



compatibilidade da mídia ■ ■ ■

- Rolo com etiqueta/marca:
 - Variação de largura: 19 a 112mm (0,75" - 4,40")
 - Variação de espessura: 0,06 a 0,25mm (0,0025" - 0,01")
 - Enrolamento: para dentro ou para fora
- Faixas:
 - Diâmetro externo máximo: 65mm (2,6")
 - Larguras mínimas do núcleo: 109mm (4,3") para um diâmetro de 12,7mm ou 25mm (1") para um diâmetro de 25mm
 - Largura máxima do núcleo: 109mm (4,3")
 - Variação de largura: 25mm a 109mm (1" - 4,3")
 - Enrolamento: lado revestido para dentro (CSI) ou lado revestido para fora (CSO)
- Variação dos sensores de índice:
 - Transmissiva (combinação do sensor superior e do sensor inferior): fissura, orifício ou entalhe
 - » Basic: 5mm (0,19") à direita de CL
 - » Adv/Pro/Pro+: 42mm (1,65") à esquerda de CL até 34mm (1,33") à direita de CL
 - Refletiva (somente sensor inferior) barra, orifício ou entalhe
 - » Basic: 5mm (0,19") à direita de CL
 - » Adv/Pro/Pro+: 58mm (2,28") à esquerda de CL até 34mm (1,33") à direita de CL
- Pilha interna de papel dobrável (somente para modelos Pro+):
 - Profundidade máxima: 165mm (6,5")
 - Altura máxima: 135mm (5,3")
 - Largura máxima: 108mm (4,25")

acessórios ■ ■ ■

- Pacote de baterias (não disponível para Pro+)
- Rebobinador externo
- Caixa da fonte de alimentação
- Tubo inclinado de carregamento automático (não disponível para Pro+)
- Gabinete da fonte de alimentação (não disponível para Pro+)
- Suporte de mídia externa (rolo grande)
- Kit de segurança - Trava do gabinete e ponto de fixação (somente para Pro+)

opcionais ■ ■ ■

- Transferência térmica (inclui adaptadores de fita de 1")
- Alta resolução (300 dpi)
- Rede local sem fio (modelos Professional somente)
- Bluetooth® v2.0 (modelos Professional somente)
- Distribuidor de etiquetas (destacador) com campo de sensor
- Guilhotina com campo de sensor (não disponível em Basic)



datamax • o'neil
right by our customers.

A Company

www.datamax-oneil.com

Especificações sujeitas a alterações sem aviso prévio. Todos os nomes de marcas, nomes de produtos ou marcas comerciais pertencem aos seus respectivos proprietários. Copyright 2012, Datamax-O'Neil (rev. 20120430)